

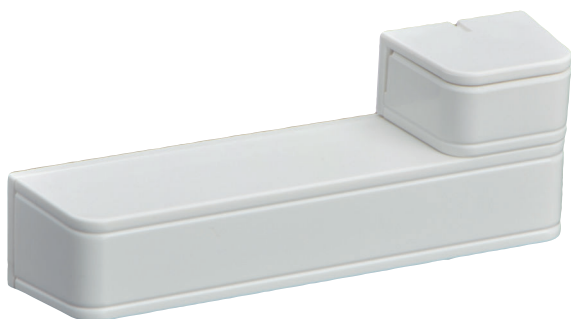
RADION contact SM

www.boschsecurity.com.cn



BOSCH

博世 科技成就生活之美



- ▶ 内部磁控舌簧开关触点
- ▶ 监测电池电量不足状态、护盖防拆状态和自安装表面防拆开关拆卸的状态。
- ▶ 使用一个用户可更换的 AAA 锂电池，使用寿命长达 5 年

博世的 RADION 无线装置提供确保可靠性能和卓越品质所要求的范围、可扩展性和出色的电池寿命。先进的诊断功能与多设备注册选项使安装和维护变得简单和极具成本效益。RADION 拥有一系列完整的外围设备，能够灵活地满足几乎所有应用需求。

系统概览

RADION contact SM 提供用于监控门窗的磁控舌簧开关触点。内部舌簧开关触点由安装在发射器任何一侧的外部磁铁组件激活。此外，它还具有内置墙壁/护盖防拆开关，当有人从底座拆卸设备或从墙壁拉掉设备时，此类开关可传输破坏信号。

基本功能

舌簧开关触点

设备两侧各有一个舌簧开关触点，因此磁铁组件可以安装在距设备任意一侧不超过 20 毫米 (0.78 英寸) 的位置。当磁铁与触点的内部舌簧开关之间的距离超过 20 毫米 (0.78 英寸) 时，报警信号就会发送至接收器，然后传递到兼容的控制主机。

证书与认可

地区	证书
美国	与防盗报警系统配合使用的 UL 634 连接器和开关 FCC 第 15 部分

地区	认证
欧洲	CE 2004/108EC EMC Directive (EMC), 2006/95/EC Low-Voltage Directive (LVD), 1999/5/EC Radio equipment and Telecommunications Terminal Equipment (R&TTE), 2011/65/EU Restriction of the use of certain hazardous substances in electrical and electronic equipment
美国	UL 20121218-BP8028 UL 634 and UL 1023 Certificate of Compliance CSFM 7272-1615:0249 [-A] FCC Part 15 Security/Remote Control Transmitter 433.42 MHz [433.42 MHz]
加拿大	IC 1249A-RWSSFT [-A model numbers]
中国	CCC 2013031901000110
巴西	ANATEL 2798-13-1855

安装/配置

安装注意事项

将发射器安装在内部门或窗框架，将磁铁组件安装在门或窗移动部分的内部。确保发射器免受极端温度、湿度、雨或雪等各种天气因素的影响。



注解

安装在金属表面会影响无线收发器的射频传播模式。

将塑料磁铁护盖与门或窗对齐进行安装，将防止可能发生的塑料磁铁护盖损坏。

附件

数量	组件
1	探测器
1	磁铁组件
1	锂电池 (AAA)
1	硬件包
1	安装指南

技术规格

属性

尺寸： 发射器	19.5 毫米 x 82.55 毫米 x 12.8 毫米 (0.76 英寸 x 3.25 英寸 x 0.50 英寸)
尺寸： 磁铁	18.5 毫米 x 24.5 毫米 x 12.5 毫米 (0.72 英寸 x 0.97 英寸 x 0.49 英寸)

电源

电源/电压:	1.5 VDC
电池类型:	AAA 锂电池
电池寿命:	长达 5 年

环境要求

温度:	0°C 至 +49°C (+32°F 至 +120°F)
相对湿度:	最高为 93%，无冷凝
护盖/墙壁防拆开关:	从底座拆卸探测器或从天花板拉下装置时，将会传输破坏开关信号。
频率:	433.42 MHz
使用:	供室内使用。

兼容性

接收器:	B810 无线接收器 (仅与 RFDW-SM-A 兼容) RFRC-OPT 无线接收器 (仅与 RFDW-SM 兼容) RFRC-OPT-CHI 无线接收器 (仅与 RFDW-SM-CHI 兼容)
------	--

订购信息

RFDW-SM-A (433.42 MHz)

适合在北美洲和南美洲地区使用

订购号 **RFDW-SM-A**

广州澳星电子有限公司 13926095043

厂商:

中国总部:
中国上海市长宁区虹桥临空经济园区福泉北路
333号201幢B, 9楼
邮编: 200335
电话: +86 21 2218 1111
传真: +86 21 2218 2388
www.boschsecurity.com.cn

© 博世安防系统 2013 | 技术数据若有更改, 恕不另行通知。
4296076299 | zh-CHS, V16, 30. 九月 2013